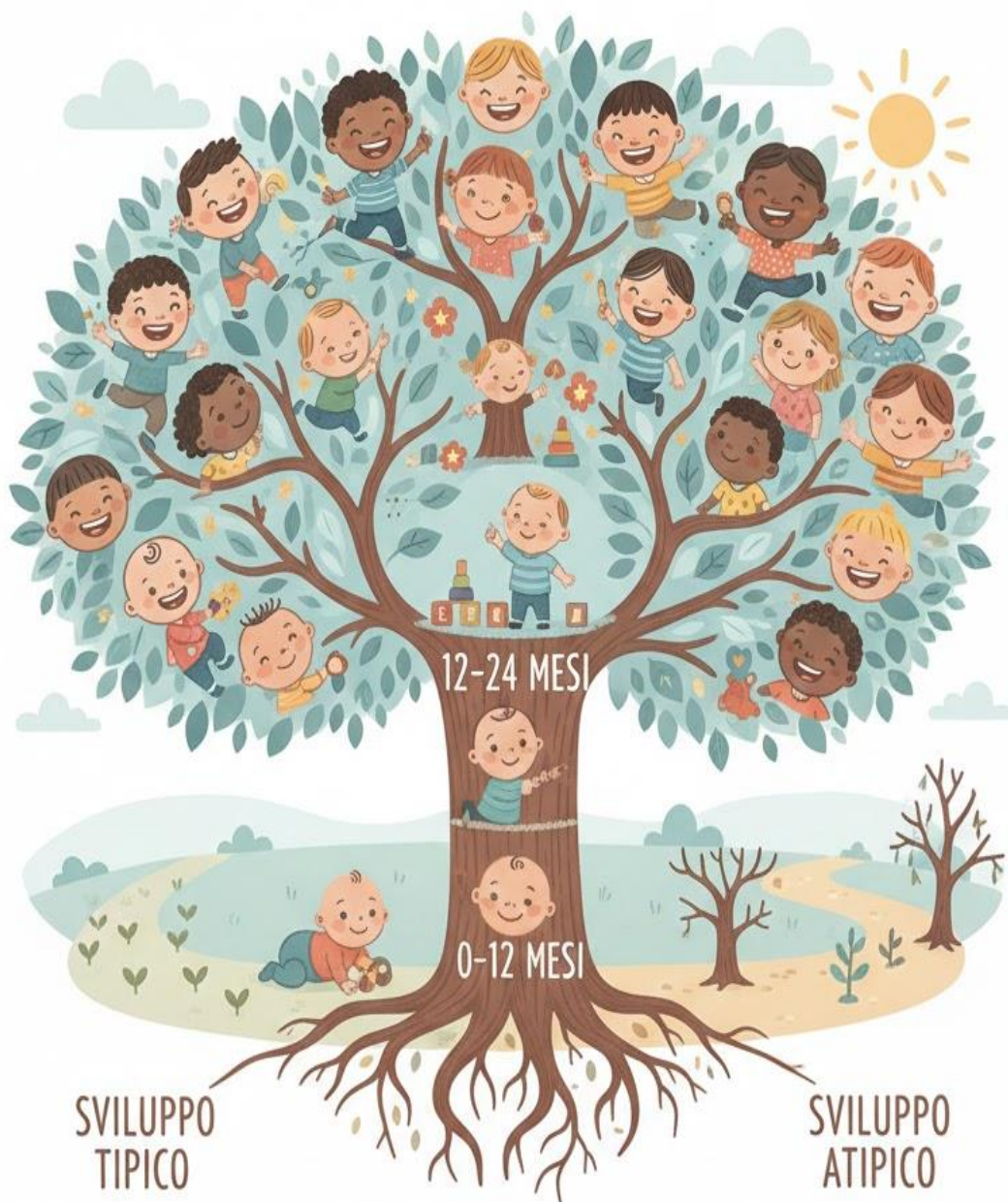


Lo sviluppo del bambino tra 0-36 mesi.
Plasticità cerebrale e traiettorie evolutive:
individuazione precoce e strategie di intervento nello
sviluppo tipico e atipico

23/03/2026 Oratorio parrocchiale
viale Dante 7/9 Borgomanero
dalle ore 9,00 alle ore 13,00 e dalle ore 14,00 alle ore 18,15

PLASTICITÀ CEREBRALE E TRAIETTORIE
EVOLUTIVE (0-36 MESI)



Il percorso si propone di esplorare le traiettorie evolutive tipiche e atipiche, fornendo a sanitari ed educatori strumenti condivisi per la sorveglianza dello sviluppo, al fine di promuovere un'alleanza multi professionale che abbandoni la logica dell'attesa passiva (wait and see) in favore di un monitoraggio attivo e di strategie di intervento precoci e mediate dal contesto.

Docenti:

Dott.ssa Alario Rossella Cinzia
Dott.ssa Antonini Alessia
Dott.ssa Barbaglia Marta
Dott.ssa Carrassi Ylenia
Dott.ssa Fizzotti Federica
Dott.ssa Manzoni Cecilia
Dott.ssa Mazzia Maggi Silvia
Dott.ssa Schiavon Chiara

Corso accreditato ECM (n.54491) e rivolto a Psicologi, Medici, Infermieri, Infermieri Pediatrici, Ostetriche, Fisioterapisti ed Assistenti Sociali, Logopedisti, TNPEE, Educatori Professionali, Educatori del nido e della prima infanzia. Le iscrizioni verranno gestite dalla segreteria organizzativa SC Neuropsichiatria Infantile ASL NO. I nominativi degli interessati dovranno essere comunicati a npi.bor@asl.novara.it

Evento ASL NO il patrocinio dell'Ordine dei Medici Chirurghi e degli Odontoiatri di Novara e della Città di Borgomanero



AZIENDA SANITARIA LOCALE
Novara



**Città di
Borgomanero**